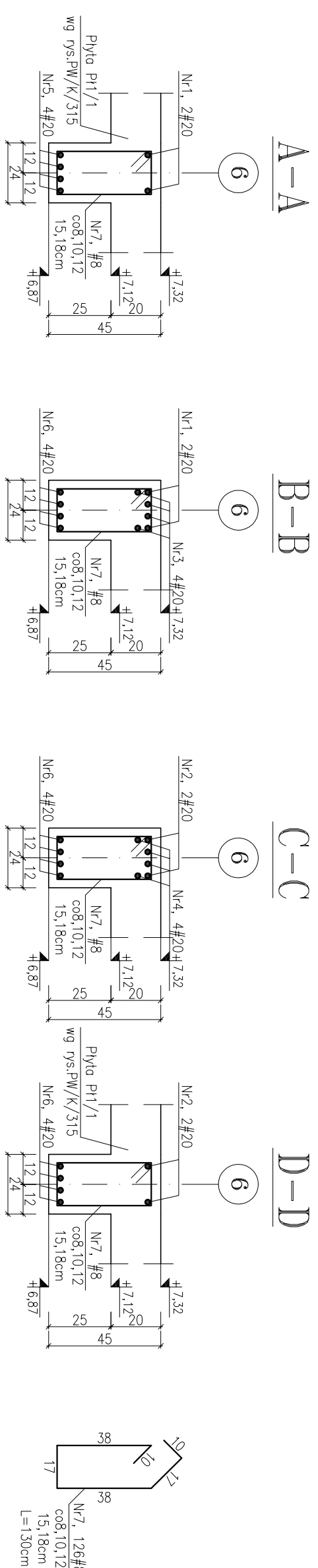
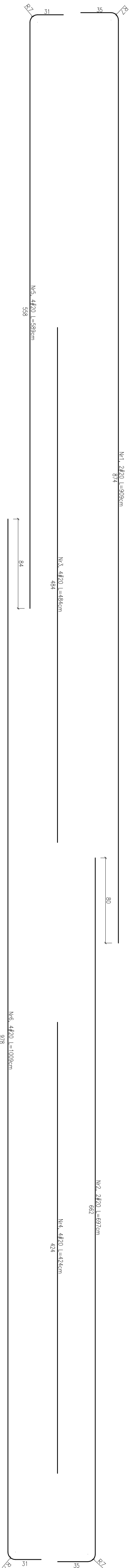
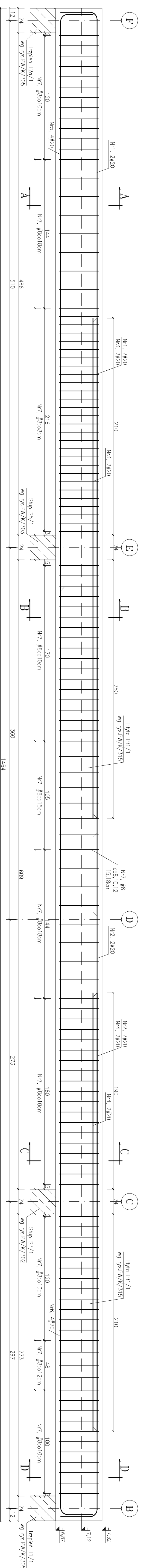


PODCIAG P1/1 (24x45cm)



1. Jakielkowiec zmiany oraz korekty, wynikające z zaistniałych warunków na budowie, konsultowane z autorem projektu.
2. Nieodłączną częścią opracowania jest opis techniczny oraz dokumentacja branż: architektura i instalacje
3. Grubość ołuliny 3cm
4. Zestawienie stali wg załącznika z 307
5. Wymiary figur podano w ościach prętów

$\pm 0,00\text{m} = +48,79\text{mm.p.m.}$

BETON C20/25 (B25)
STAL RB500W (A-IIIN)[illegible]